



ФЕДЕРАЛЬНАЯ СЛУЖБА
ГОСУДАРСТВЕННОЙ СТАТИСТИКИ

Строительство в Орловской области в январе – марте 2022 года





Строительство

в Орловской области

в январе-марте 2022 года

- 01 Ввод в действие нежилых зданий
- 02 Ввод в действие нежилых зданий
- 03 Деловая активность строительных организаций в 1 квартале 2022 года
- 04 Ввод в действие объектов производственного и социально-культурного назначения



ВВОД В ДЕЙСТВИЕ НЕЖИЛЫХ ЗДАНИЙ

январь-март 2022 года



Количество
зданий,
единиц

45

Общий строительный
объем зданий, тыс. м³

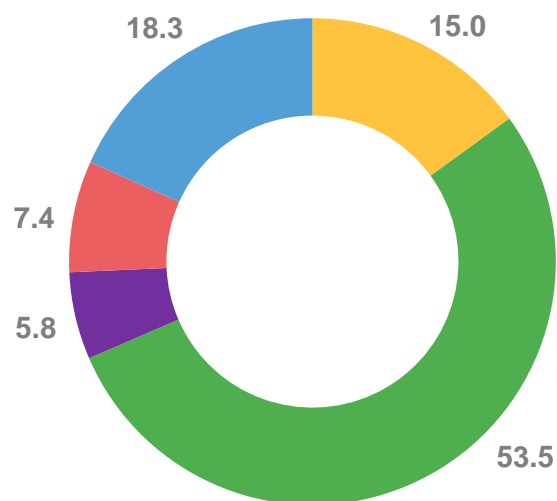
124,1

Общая площадь
зданий, тыс. м²

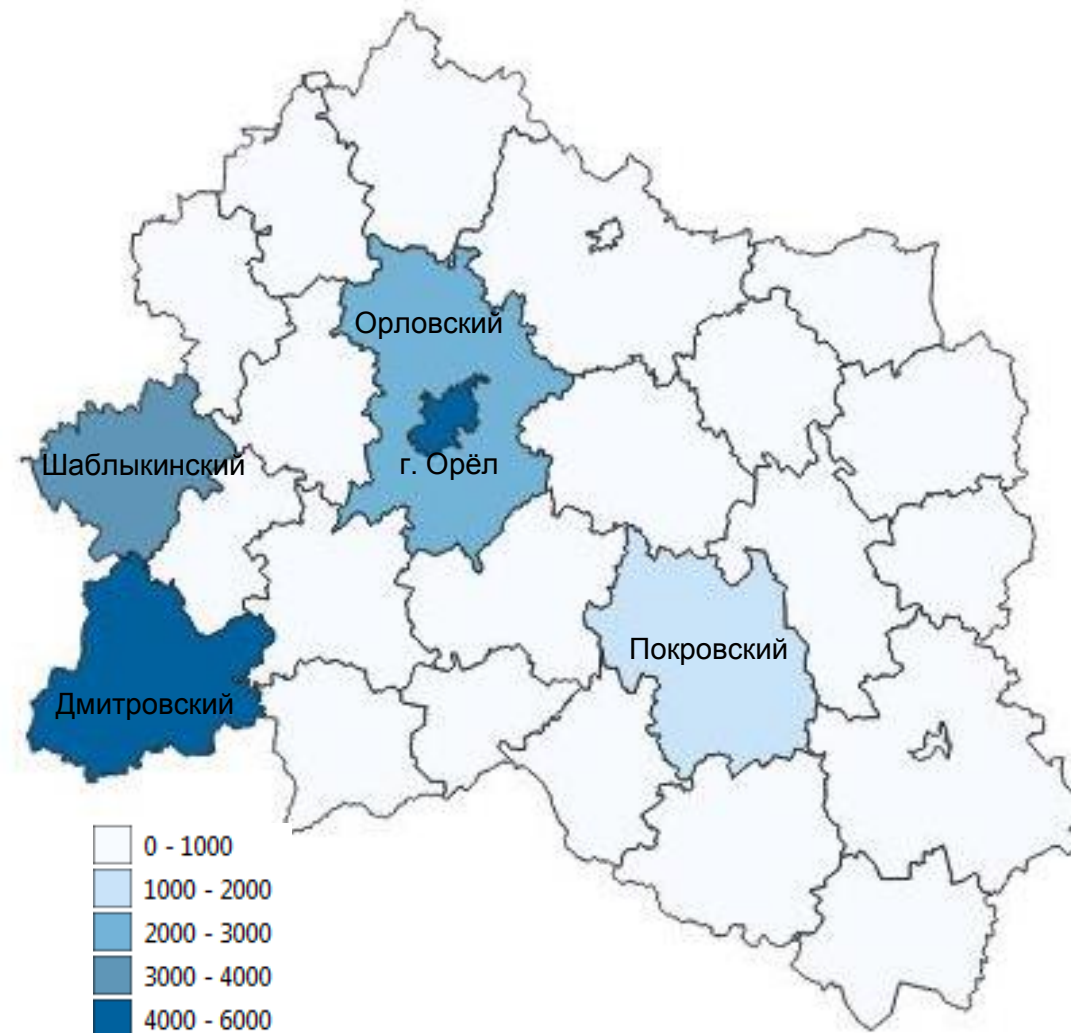
18,9

Структура введенных нежилых зданий по типам
(в % от общей площади нежилых зданий)

- Промышленные
- Сельскохозяйственные
- Коммерческие
- Административные
- Другие



ТОП-5 муниципальных округов и районов по вводу в эксплуатацию нежилых зданий по площади (м²)





ВВОД В ДЕЙСТВИЕ ЖИЛЫХ ДОМОВ

январь-март 2022 года



Общая площадь жилых помещений, тыс. м²

± % Прирост (снижение) к январю-марту 2021 г

Всего

109,9

↓ -13,8%

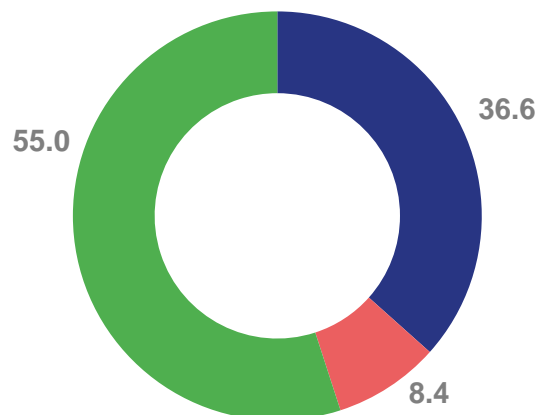
в том числе за март

29,6

↑ +18,3%

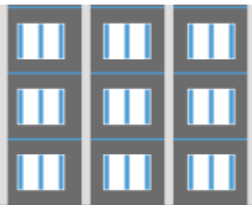
Структура жилищного строительства по формам собственности
(в % от общего введенного жилья)

- Частная собственность
- Смешанная российская собственность
- Собственность граждан



Структура жилищного строительства по материалам стен
(в % от общей введенной площади)



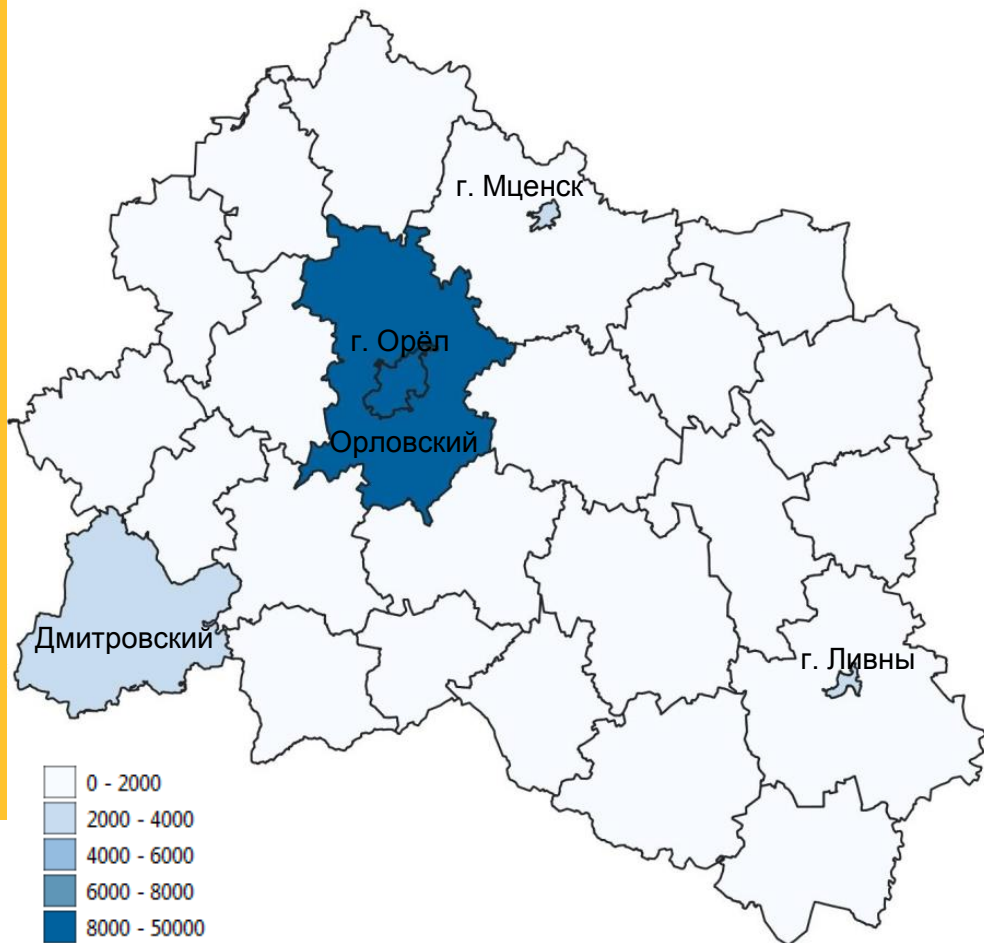


ВВОД В ДЕЙСТВИЕ ЖИЛЫХ ЗДАНИЙ В МУНИЦИПАЛЬНЫХ ОКРУГАХ И РАЙОНАХ

январь-март 2022 года



Лидеры по вводу в эксплуатацию жилых помещений (м²)



Введено общей площади жилых помещений (в расчете на 1000 человек населения; м²)

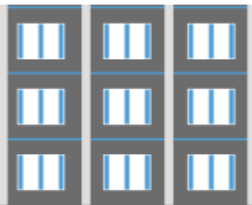


Орловская область

152,8 м²

общей площади жилых помещений





ВВОД В ДЕЙСТВИЕ ЖИЛЫХ ДОМОВ В ЦЕНТРАЛЬНОМ ФЕДЕРАЛЬНОМ ОКРУГЕ

январь-март 2022 года



Ввод в действие жилых домов по регионам Центрального федерального округа (тыс. м² площади жилых помещений)

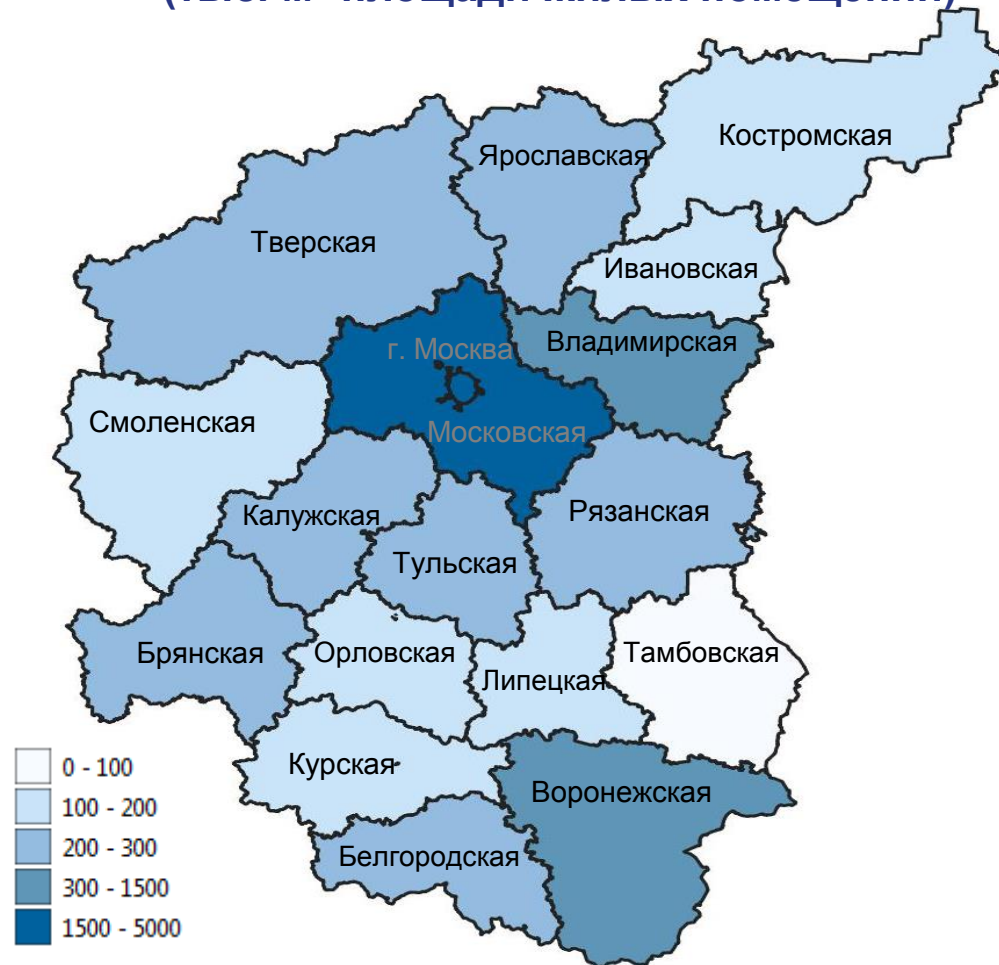
9595,3 тыс. м²

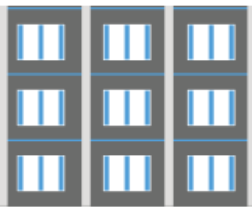
общая площадь жилых помещений



+64,6%

к соответствующему периоду прошлого года





ВВОД В ДЕЙСТВИЕ ЖИЛЫХ ДОМОВ ПО ТИПАМ ЗАСТРОЙЩИКОВ

январь-март 2022 года



Общая площадь жилых помещений, тыс. м² ± % Прирост (снижение) к январю-марту 2021 г

организации-застройщики

49,4



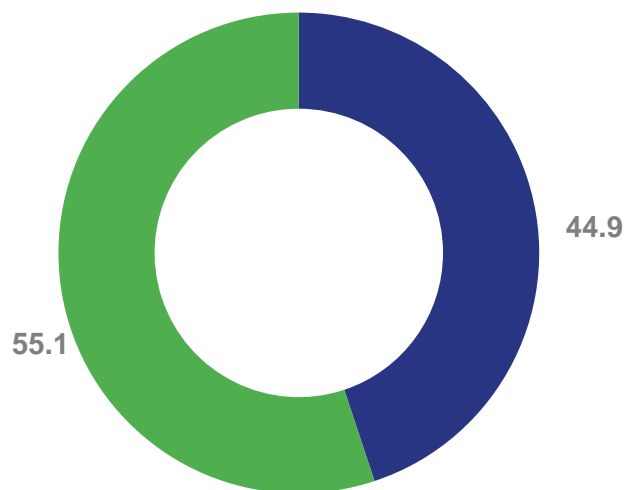
население

60,5

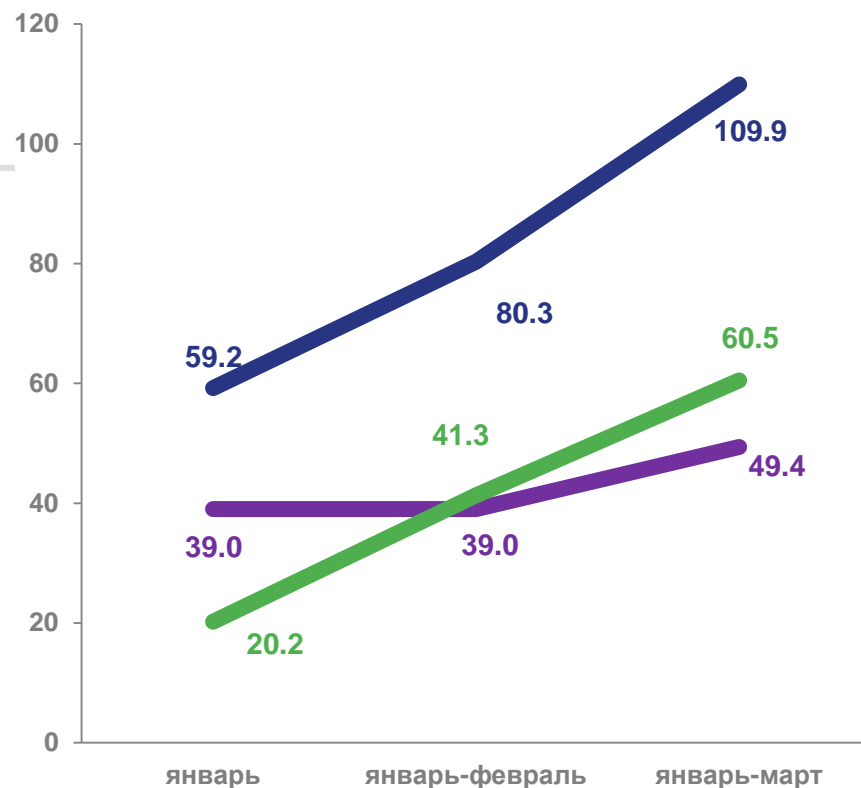
↓ -13,8%

Структура жилищного строительства по застройщикам (в % от общего объема)

■ Организации-застройщики
■ Население



Динамика ввода жилья (тыс. м² площади жилых помещений)



— Всего — Организации-застройщики — Население





ВВОД В ДЕЙСТВИЕ ЖИЛЫХ ДОМОВ В ГОРОДСКОЙ И СЕЛЬСКОЙ МЕСТНОСТИ

январь-март 2022 года



Общая площадь жилых помещений, тыс. м²

± % Прирост (снижение) к январю-марту 2021 г

Городская местность

62,5



3,1 р.

Сельская местность

47,4



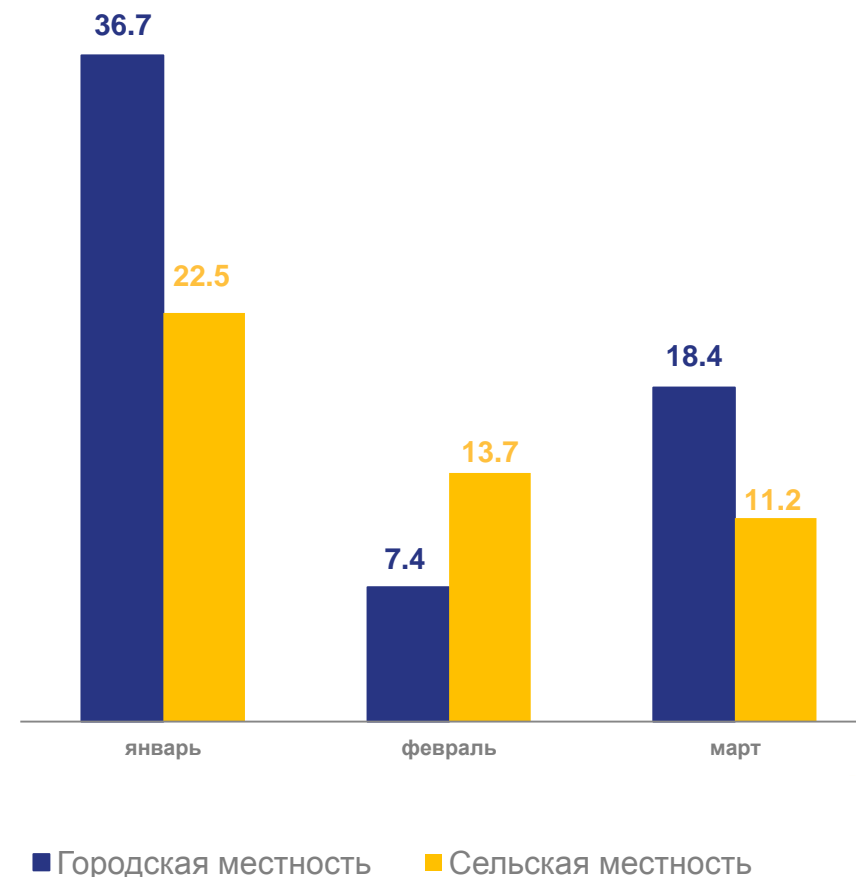
95,8%

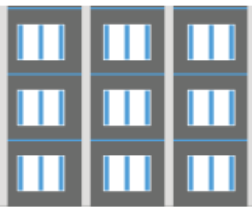
Структура жилищного строительства по территории
(в % от общего объема)

■ Городская местность
■ Сельская местность



Динамика ввода жилья
(тыс. м² площади жилых помещений)





ВВОД В ДЕЙСТВИЕ ЖИЛЫХ ДОМОВ НА ЗЕМЕЛЬНЫХ УЧАСТКАХ, ПРЕДНАЗНАЧЕННЫХ ДЛЯ ВЕДЕНИЯ ГРАЖДАНАМИ САДОВОДСТВА



январь-март 2022 года

4,6 тыс. м²

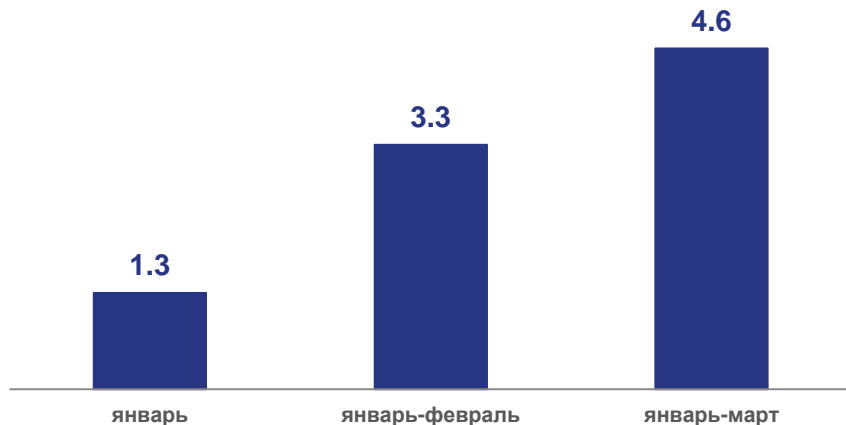
общая площадь жилых помещений



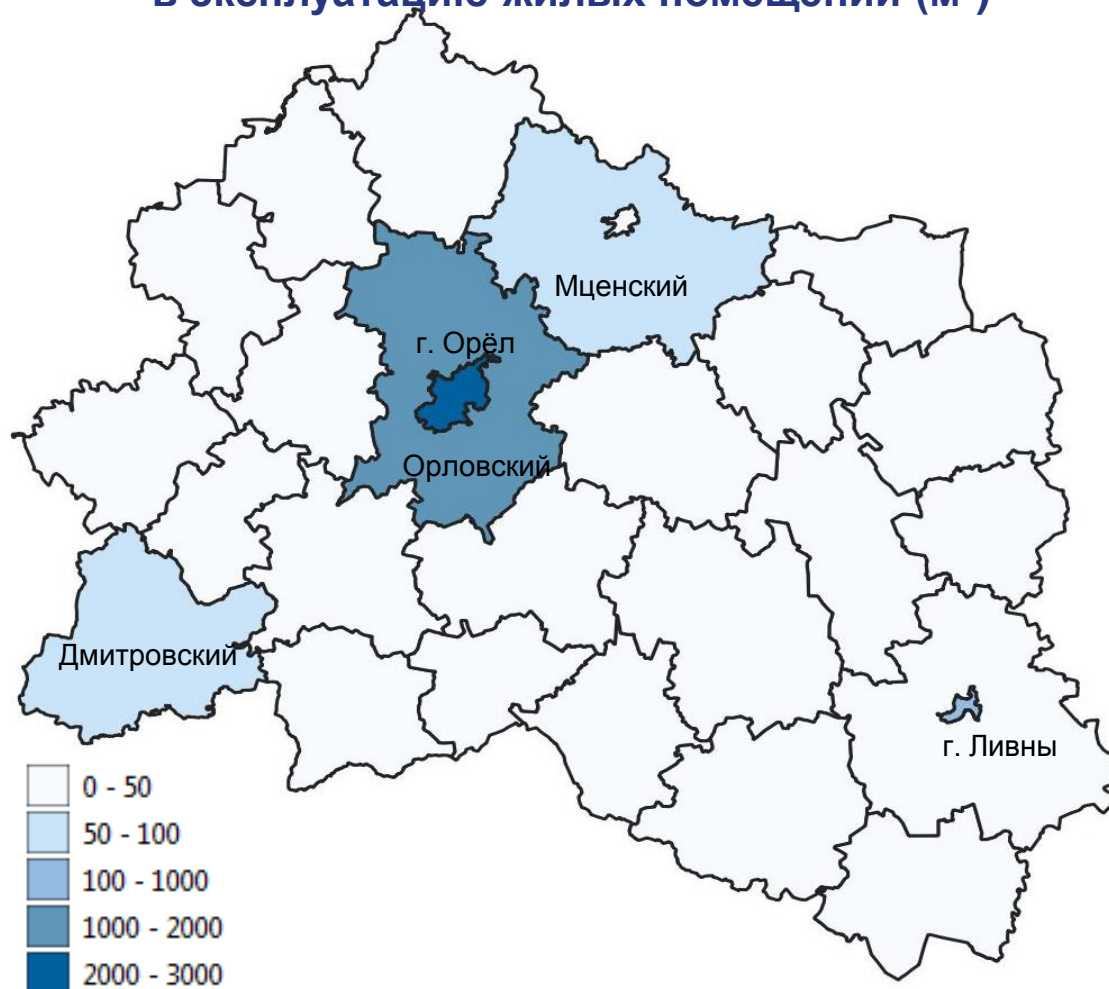
+11,0%

к соответствующему периоду прошлого года

**Динамика ввода жилья
(тыс. м² площади жилых помещений)**



ТОП-5 муниципальных округов и районов области по вводу в эксплуатацию жилых помещений (м²)



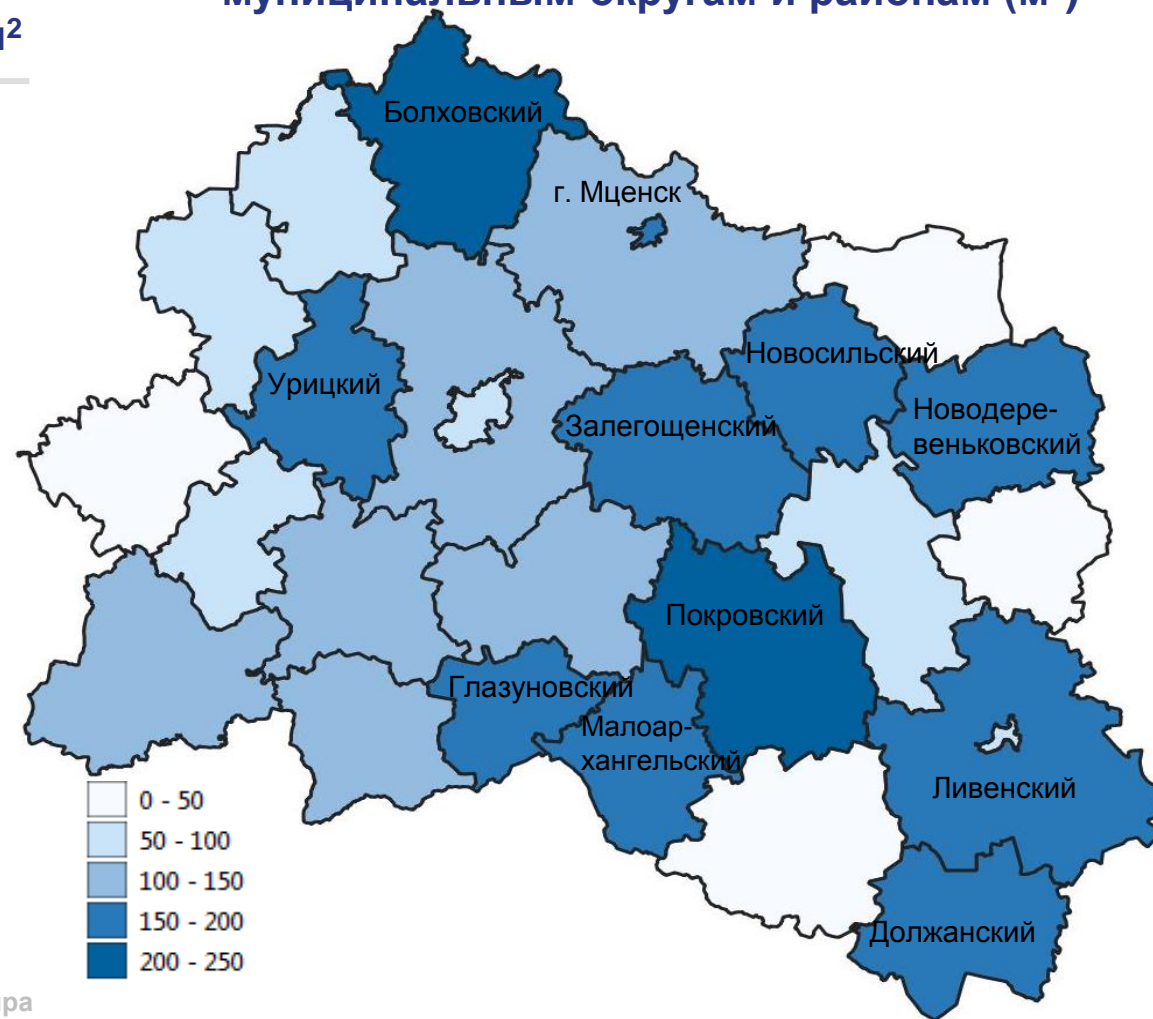


ВВОД В ЭКСПЛУАТАЦИЮ КВАРТИР* В ПОСТРОЕННЫХ ДОМАХ

январь-март 2022 года



Распределение средней площади квартир по муниципальным округам и районам (м²)



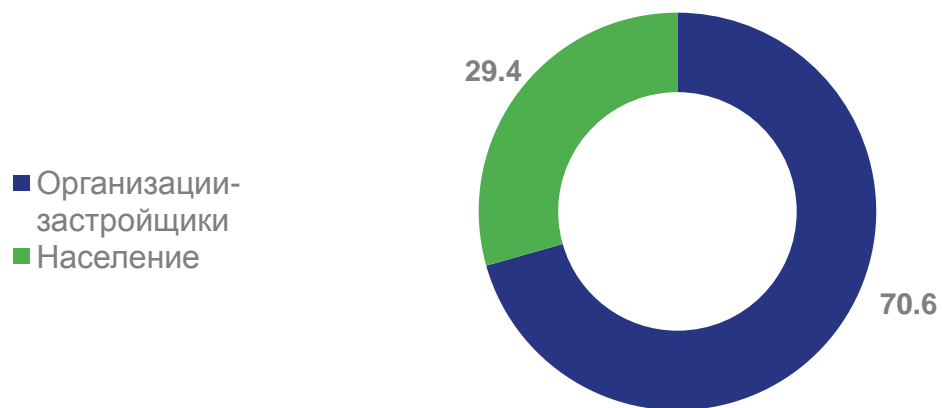
Количество квартир

1302

Средний размер квартиры, м²

84,4

Структура квартир по застройщику (в % от общего количества квартир)



* Жилой дом, предназначенный для проживания одной семьи, учитывается как одна квартира





ДЕЛОВАЯ АКТИВНОСТЬ СТРОИТЕЛЬНЫХ ОРГАНИЗАЦИЙ В 1 КВАРТАЛЕ 2022 ГОДА



Прогноз на 2 квартал

Основные факторы, ограничивающие производственную деятельность



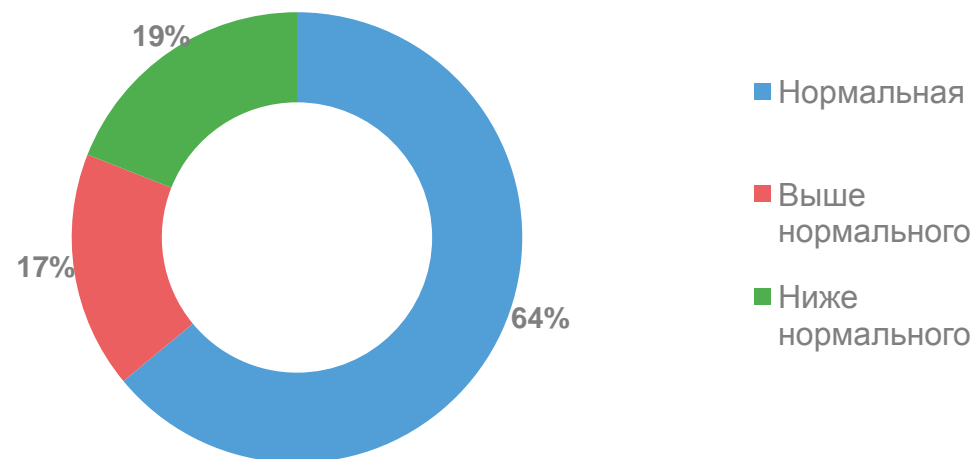
Руководителей ожидают рост производства

51%

Руководителей не планируют снижение объема работ

91%

Общая оценка экономической ситуации



ВВОД В ДЕЙСТВИЕ ОБЪЕКТОВ ПРОИЗВОДСТВЕННОГО И СОЦИАЛЬНО-КУЛЬТУРНОГО НАЗНАЧЕНИЯ



Производственные

Линии электропередач напряжением
6-20 кВ – 0,3 км
0,4 кВ – 3,0 км



Торговые предприятия – 0,03 тыс. м² торговой площади



Помещения для содержания свиней – 6,4 тыс. мест



Зерносклады механизированные – 10 тыс. тонн единовременного хранения



Зерносеменовохранилище – 2 тыс. тонн единовременного хранения



Антенно-мачтовые сооружения – 1 ед.



Станции технического обслуживания легковых автомобилей – 1 ед.



Социально-культурного назначения

Канализация в сельской местности – 3,0 тыс. м³ в сутки



Дошкольные образовательные организации для детей в возрасте до 3 лет – 160 мест

